

ACACCINHO
COM **VOCÊ!**



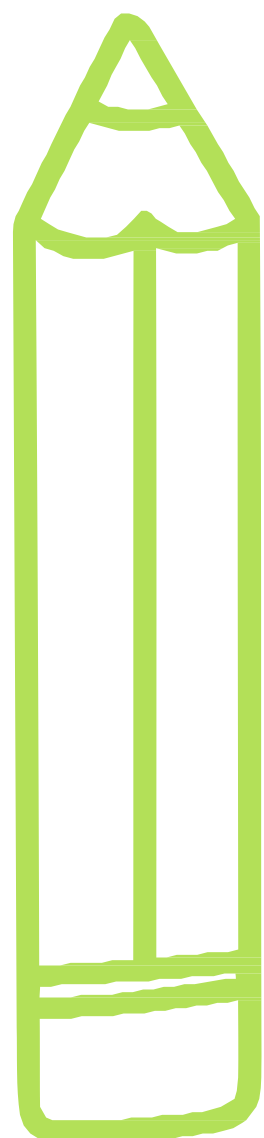
APRESENTAÇÃO

Acacinho Itinerante (Com Você) é uma iniciativa da Associação Capixaba Contra o Câncer Infantil – Acacci, tem como objetivo disseminar informações sobre os principais sinais e sintomas do câncer infantojuvenil para a toda a sociedade. A proposta foi desenvolvida a partir de depoimentos de famílias que relatavam terem sido foram alertadas por profissionais da comunidade escolar, tais falas fizeram nascer em 2019, o *Acacinho vai à Escola*. E hoje, o projeto mantém a essência da proposta original, com o nome *Acacinho com Você*, que além das escolas, também contemplará sensibilizações em outros locais, tais como: empresas, associações comunitárias, unidades de saúde, entre outros. Dessa forma, a entidade busca criar uma rede de agentes multiplicadores de informações sobre a temática trabalhada.

JUSTIFICATIVA

Na infância e na adolescência, o câncer pode apresentar sintomas de muitas outras doenças infantojuvenis, atrasando o diagnóstico. A detecção precoce é muito importante para o sucesso do tratamento e a obtenção da cura total da doença. O câncer pediátrico não é uma doença prevenível, logo a ênfase atual na abordagem a esse câncer deve ser dada ao seu diagnóstico precoce e um rápido encaminhamento para o tratamento oportuno e de qualidade, que possibilite maiores taxas de cura.

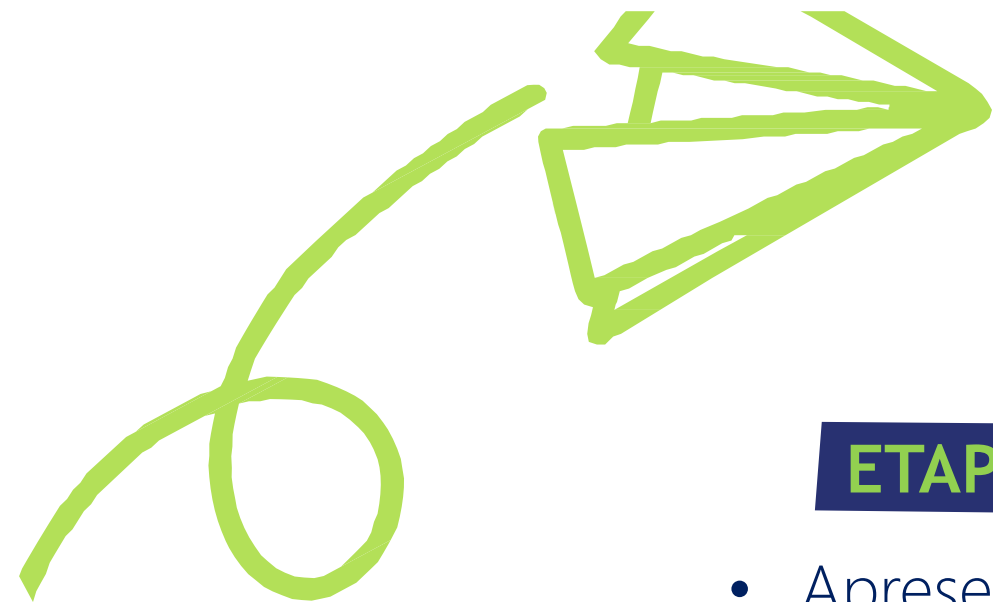
O câncer é a principal causa de morte, por doença, entre pessoas de 01 e 19 anos de idade. De acordo com o Instituto Nacional do Câncer José Alencar Gomes da Silva (INCA), o número de casos novos de câncer infantojuvenil esperados para o Brasil, para cada ano do triênio 2020-2022, será de 4.310 casos novos no sexo masculino e de 4.150 para o sexo feminino. Já para o Espírito Santo, a estimativa é de 130 novos casos.



A ACACCI



A Associação Capixaba Contra o Câncer Infantil (Acacci) é uma Organização da Sociedade Civil (OSC), criada em 15 de março de 1988 por pais de pacientes e profissionais de saúde. A entidade tem como objetivo oferecer suporte psicossocial, integrativo e complementar às crianças e adolescentes em tratamento e às suas famílias. Anualmente, a instituição acompanha cerca de 300 famílias, oriundos do interior do Espírito Santo, Grande Vitória, Leste de Minas Gerais e Sul da Bahia.



COMO FUNCIONA?

ETAPA 1 Sensibilização dos órgãos e formalização da parceria

- Apresentação do Projeto aos órgãos interessados;
- Formalização da parceria;
- Assinatura do termo de adesão;
- Planejamento da intervenção/mobilização com a equipe técnica do órgão;
- Elaboração do cronograma da intervenção

ETAPA 2 Execução do projeto junto aos espaços acordados pelos órgãos

- Execução do cronograma da intervenção;
- Encontro 01 com os profissionais apresentar o programa e alinhar o cronograma e a estratégia de intervenção.
- Percepção 0 (o que você conhece sobre os sinais e sintomas?)
- Realização da sensibilização com exibição do vídeo: Sinais e Sintomas do Câncer Infantojuvenil e distribuição dos materiais.
- Percepção 1 (o que você conhece agora sobre os sinais e sintomas?)
- Avaliação de reação



COMO FUNCIONA?

ETAPA 3

- Encontro 02 com os profissionais apresentação do resultado das percepções 0 e 01 e alinhamento sobre os critérios para o desenvolvimento das atividade que farão para ampliar a disseminação da informação
- Validação (seleção) conjunta das estratégia apresentadas, conforme citado no item acima.
- Apresentação dos resultados
- Certificação – Placa e Banner.

MATERIAIS

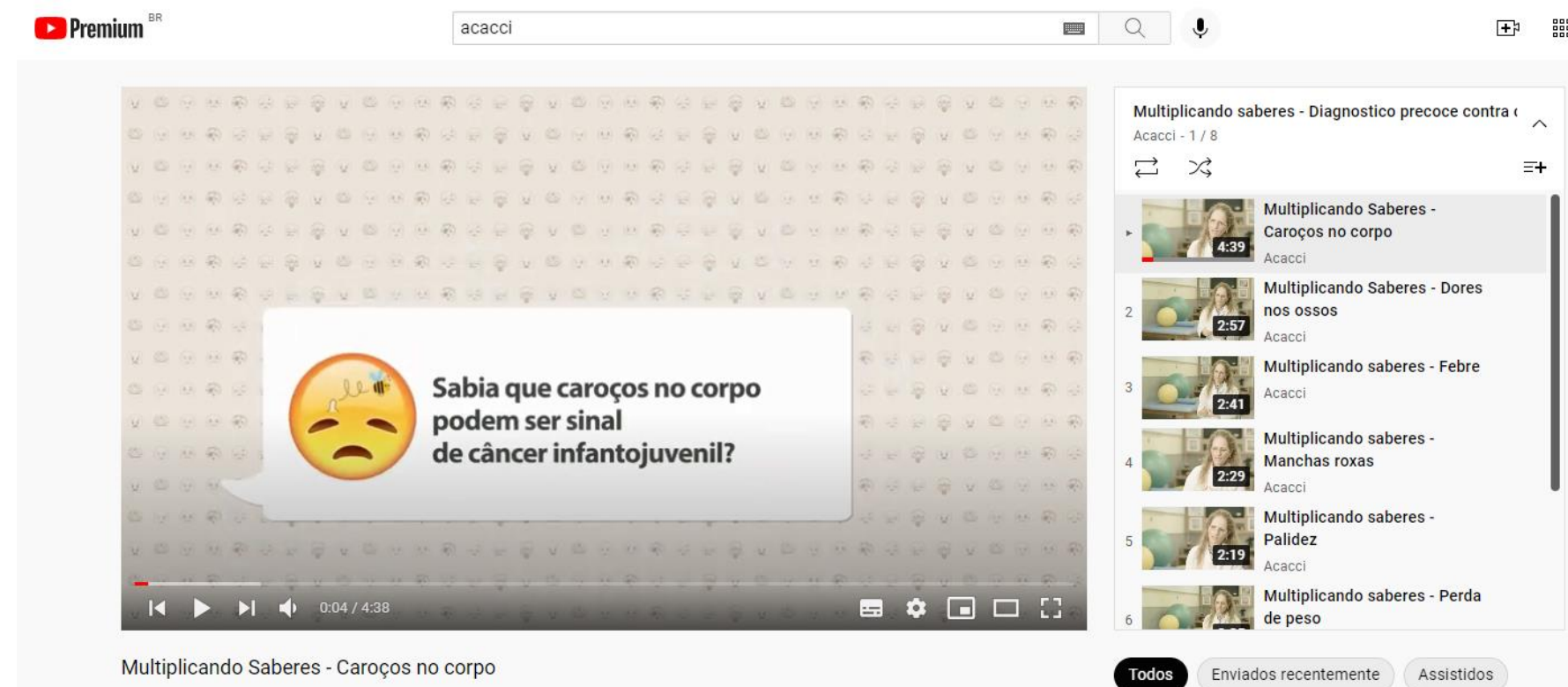


Folder sanfonado (impresso lúdico informativo).

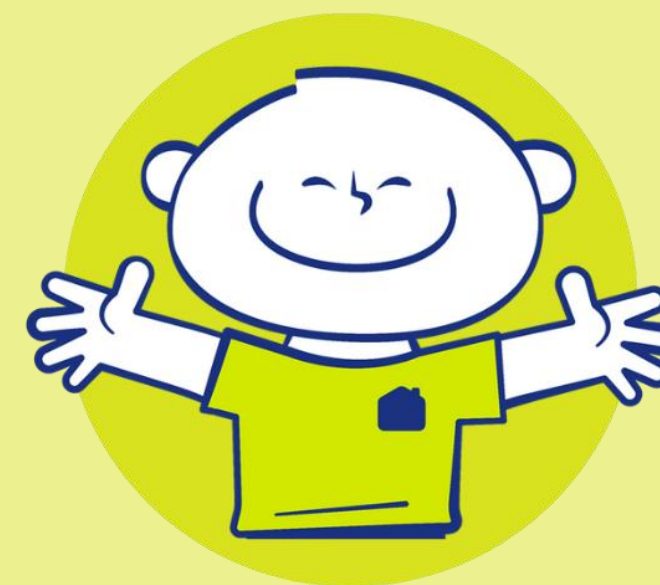
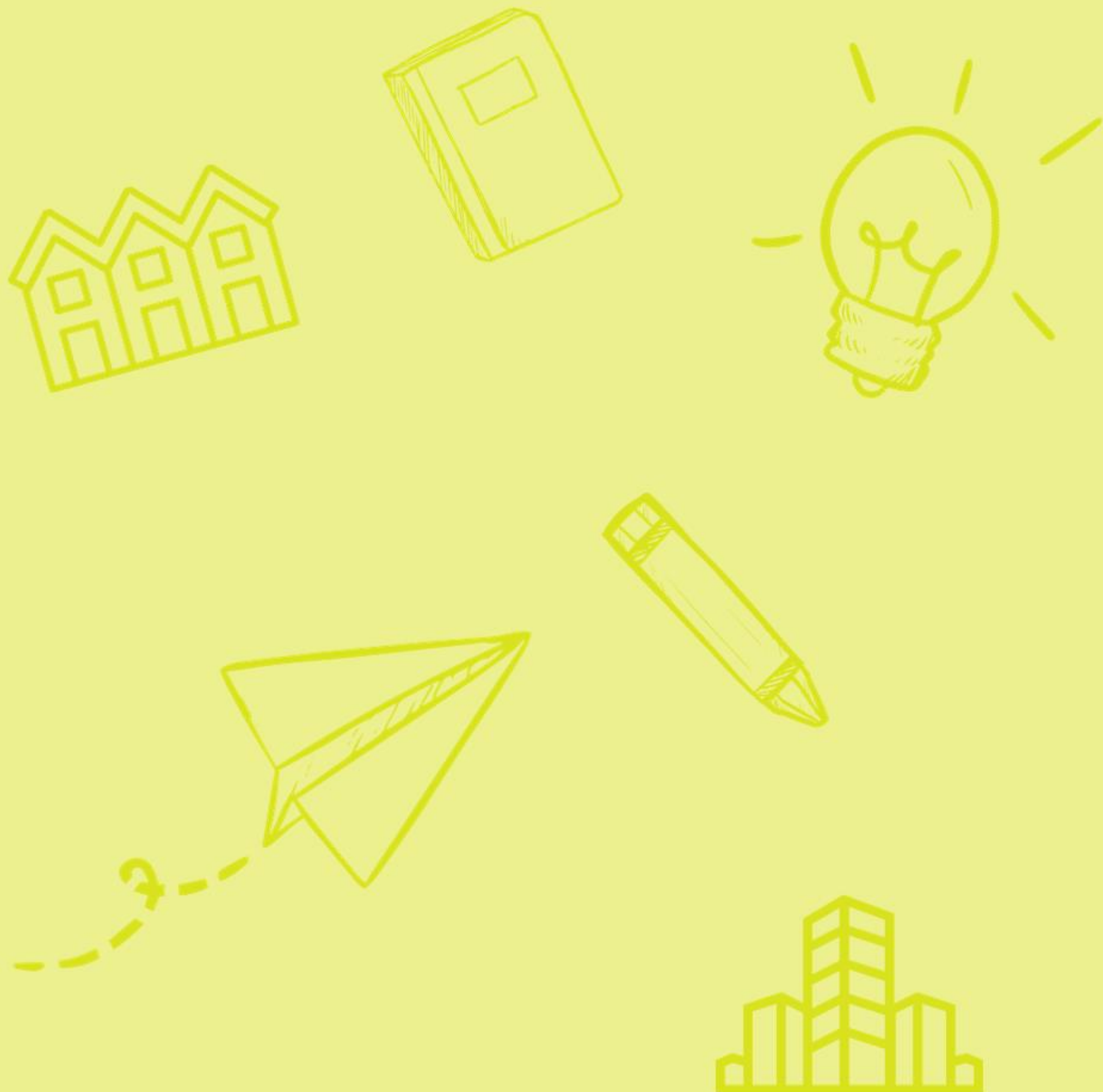


E mais:

- 03 vídeos lúdicos, didáticos e informativos
- Jogo da memória



Vídeos informativos (detalhando os principais sinais e sintomas).



ACACCINHO
COM **VOCÊ!**

falecom@acacci.org.br
(27) 99961-6846